

ENDRE IF 19/20



Nya huvudtränaren *Sabina Wedberg*

vill med ett tydligt ledarskap skapa trygghet,
utveckla spelarna – och införa ett nytt spelsystem

SID 8

Bredare bredd än någonsin

UNGDOMS- VERKSAMHETEN

driver klubbens framgångar

SID 11

PRESENTATION AV A-LAGET

SÄSONGENS SPELSCHEMA

ENDREPROFILERNAS FÖRVÄNTNINGAR

Ska vi övervinna

KVARTS-FINALSPÖKET?

Jag är övertygad om att det sitter i "det mentala" och vi måste tro lite mer på oss själva och våga ta för oss. För att nå Globen kommer det att krävas det lilla extra ifrån alla och med en gemensam målbild och känsla i kroppen som gör att vi springer de extra stegen och framför allt peppar varandra!

Vi har satsat mycket på att förstärka ledarstaben och där människan är i fokus. Ni kan läsa mera om vår trupp i Klubbtidningen, vi har gjort flera nyckelrekryteringar som skall förstärka en redan stark trupp. Vi hälsar Sabina Wedberg – vår egen tränarprodukt – extra välkommen som A-lagets huvudtränare, vilket är ytterligare ett bevis för att det går att bygga underifrån.

Endre IF har under de senaste säsongerna arbetat med implementera vår spelmodell "SUM" med syfte att bygga bredd under mottot: "Så många som möjligt, så länge som möjligt, i en så bra verksamhet som möjligt!"

Vi har idag rekordmånga ungdomar involverade i vår breddverksamhet där både vårt JAS-lag och U-lag har en trupp på ca 25 spelare vilket är historiskt rekord för Endre IF. Flera av våra tidigare A-lagsspelare så som Sabina Wedberg, Lina Ahlqvist, Emma Ahlqvist, Olivia Ruthström, Anete Seina, Anna Jakobsson mfl är idag engagerade som tränare, ledare, faddrar och mentorer i vår breddverksamhet vilket är mycket glädjande!

Jag hoppas att ni har lagt märke till hur vi utvecklat vår marknadskommunikation – vi vill att ni skall kunna följa oss både före, under och efter våra matcher. Vi vill ha en nära dialog med våra partners, publik, fans, ideella krafter och intressenter lokalt och nationellt.

Vårt återkommande fokus är att utveckla vår organisation med syfte att skapa en hållbar verksamhet såväl ekonomiskt som organisatoriskt. Vi arbetar i föreningen målinriktat efter vår Playbook – verksamhetsplan – där vi har tydliga delmål och mål som styr mot vår gemensamma vision.

Vi ser fram emot en ny spännande innebandysäsong!

Carin Sjöberg

Ordförande Endre IF



INNEHÅLL

Tre värdefulla nyförvärv	4-5
Bredare bredd och mentorskap	11
Eldsjälar som ställer upp	14
Spelschema – motståndarkollen	18-19
Våra viktiga samarbetspartners	22-23

Möt Sabina Wedberg
huvudtränare för Endre IF.....

8



Foto: Erik Landerdahl, Segerberg Media

Presentation
av säsongens
A-lagstrupp

SID 12-13

KONTAKT

Sportkommittén
elit@endreif.se

Kansliet
kansli@endreif.se

Ungdomskommittén
ungdom@endreif.se

Styrelsen
styrelse@endreif.se

Sponsorkommittén
sponsring@endreif.se

Marknadskommittén
marknadsforing@endreif.se

Postadress
Endre IF
Box 1030
621 21 Visby



Evenemangskommittén
evenemang@endreif.se

FÖLJ OSS:

Endre IF finns på Facebook, Twitter och Instagram.
Följ oss där så uppdaterar vi dig med det senaste!



@endreif

Vill du göra en bra affär?

Vi är stolta över våra samarbetspartners och bollar gärna över en passning till er som gillar Endre IF, och samtidigt vill göra en bra affär. Köp el, spel och idrottsmateriel från våra samarbetspartners, det vinner alla på.

TACK
för ditt stöd!

Välj Idrottsel hos GEAB

Du bidrar med ett öre per kilowatt-timme du använder. Bor du till exempel i en villa och förbrukar 20.000 kWh per år bidrar du med ungefär 200 kronor exkl. moms. GEAB bidrar med lika mycket som du gör. Sammanlagt får alltså din klubb 400 kronor. Tänk om alla klubbens medlemmar byter till Idrottsel.

GEAB
GOTLANDS ENERGI

Stötta via Gräsroten

Varje krona du spelar för hos Svenska Spel Tur och/eller Svenska Spel Sport & Casino ger 10 poäng till din favoritförening. Har du valt flera föreningar fördelas poängen lika mellan dem. Varje år delar Svenska Spel ut 50 miljoner kronor till ungdomsidrotten och föreningslivet i Sverige.

SVENSKA SPEL
Gräsroten

Bonus till alla på Stadium

Ge din förening 3% extra bonus genom att handla på Stadium och registrera bonusen på föreningen. Det bästa av allt är att du numera också får din egen personliga bonus. Alltså bonus till alla, på samma köp. Ju mer du handlar, desto mer bonus till både dig och klubben.

stadium®



Njut av god mat under hela Endre IF:s säsong.
Vi har öppet i samband med alla hemmamatcher.

jodaarena.se

Talang, trygghet och glöd

NYFÖRVÄRV MED SPETSKOMPETENS

En trygg målvakt, en poängspruta och en hårt arbetande spelare med spelförståelse. Där har ni Endre IF:s tre nyförvärv för säsongen. En trio som kan bli guld värd för Visbylaget.



Foto: Erik Landerdahl, Segerberg Media



WILMA JOHANSSON

Ålder: 18 år

Position: Vänsterforward

Lyssnar helst på: Molly Sandén

Tittar helst på: YouTube

Läser helst: Sociala medier

Mat jag vill bjuda på: Tacos



FRIDA GÖRTZ

#1

FRIDA GÖRTZ

Ålder: 24 år

Position: Målvakt

Lyssnar helst på: Matt Corby

Tittar helst på: Orange Is the New Black

Läser helst: Trilogier

Mat jag vill bjuda på: Fajitas



REBECCA HEED ARVIDSSON

#88

REBECCA HEED ARVIDSSON

Ålder: 25 år

Position: Back

Lyssnar helst på: Väldigt blandat

Tittar helst på: TV, kriminalserier.

Läser helst: Sociala medier

Mat jag vill bjuda på: Tacos.

En av de talangfullaste spelarnas i årets lagbygge är **Wilma Johansson**, vars talang har tagit henne på en innebandyresa som bara börjat. Från IBK Luleå via Notvikens IK, Riksinnebandygymnasiet Umeå och IBK Dalen till Endre IF på blott fyra år.

– Det har blivit liksom naturligt att jag flyttat. Det har varit en rolig resa, jag har hunnit med mycket, säger hon.

Hon kommer närmast från en halv säsong i Dalen där hon lärde sig fart och hårdhet, nyttiga erfarenheter när hon går in i säsongen med Endre IF.

Säg hårt arbete på innebandyplanen och backen **Rebecca Heed Arvidsson** säger:

– Jag har alltid arbetat hårt. Jag är nog ingen finlirare utan spelar ganska tufft i närmkamperna, det kan vara ett arv från min baskettränning då jag tränade mycket fysik i ung ålder, säger hon. Men jag har bra spelförståelse också, vilket hjälper mig avgöra vika närmkamper jag ska gå in i.

Hon kom till Endre IF från allsvenska IBK Lockerud Mariestad. Där var den brytningssäkra backen lagkapten. Innan dess spelade hon fyra säsonger i Pixbo i SSL där hon 2016 vann SM-guld och Champions Cup.

Från din backposition, hur använder du din spelförståelse?

– Jag är ganska brytningssäker och jag älskar att vända spelet snabbt. För mig är första alternativet att vända via mitten.

Hon hade en ledande roll i Lockerud – som pepande lagkraft och för de yngre spelarna en förebild.

– Jag har på senare tid förstått att jag tycker om att ta ansvar, säger hon med ett litet leende.

Att inför säsongen uttala sig om hennes eventuella ledarroll i Endre IF:s lag är svårt, men hon har gjort sig hörd under träningarna:

– Jag gillar att prata, gör någon något bra säger jag det, ser jag något som jag tycker behöver ändras säger jag det också.

Målvakten **Frida Görtz** kommer närmast från Hammarby IF IBF i Allsvenskan, tidigare spelade hon en säsong i SSL med Tyresö Trollbäcken.

Från Tyresö till Visby – kulturskillnad det?

– Bara positivt, jag är så redo för det här miljöombytet.

Vad vill du bidra med?

– Trygghet, jag vill sprida tillit. De ska veta att de kan lita på mig, likväl som jag kan lita på dem. Vi behöver lära känna varandra för att utveckla hur vi spelar tillsammans. Jag vill att spelarna ska vara trygga med att släppa igenom vissa skott för att de vet att jag tar dem.

– Vi har en otroligt stark trupp och det känns som att varenda en i laget har SM-final som mål

Frida Görtz

Hon vill ha krav på sig, söker svåra utmaningar och gillar när insatserna är höga. Allt detta hittade hon i Endre IF.

– Endre IF har varit i slutspel fjorton år i rad, har en bra och stor publik, de spelar viktiga matcher och jag gillar att ha en avgörande roll för att ta laget längre.

...till ett SM-guld?

– Det skulle sitta fint, säger hon med ett skratt.

Varför blev du målvakt?

– Jag tycker om att ha den där avgörande rollen. Jag har varit utespelare men som målvakt får jag mest adrenalin och det är då jag presterar som bäst.

Stämmer det att målvakter är lite galna?

– Skulle vilja svara nej på den... men jo, det stämmer nog.

Wilma Johansson är en resvan innebandyspelare som lärt sig packa effektivt, nästan lika effektivt som hon producerar poäng på innebandyplanen. Nitton poäng på sjutton matcher i IBK Dalen i fjol och en av de poängstarkaste spelarna genom tiderna ett svensk U-19-landlag haft.

Johan Hydling assisterande förbundskapten för U19-landslaget har sagt: "Hon har potential att bli en världsspelare".

Hur hanterar du såna fina ord?

– Jag tänker på det just då men sen glömmer jag bort det. Men det är klart att det är inspirerande. Med sin speciella spelbegåvning och effektiva teknik har hon potential att bli en sevärdhet i Endre IF:s svartgula matchställ.

Vad ser du mest fram emot?

– Att spela inför hemmapubliken, den har jag hört mycket gott om. Jag blir extra taggad av mycket folk på läktarna.

Hon blir aldrig blir nervös, snarare fokuserad och skärpt. Wilma är jordbunden och ödmjuk över sina framgångar, men krav har hon:

– Jag vill vara en av spelarna som gör poäng. Jag ska bidra med det jag kan och med hårt arbete över hela banan.

Text & foto: Roger Björkman

Endre väljer Swedbank - och Swedbank lyfter Endre!

Swedbanks samhällsengagemang startade redan för 200 år sedan och vi har en lång tradition av att sprida kunskap om pengar och sparande. Som en del i vårt hållbarhetsarbete utbildar vi barn och unga i privatekonomiska frågor, samtidigt som vi arbetar för att minska tröskeln in till arbetsmarknaden för unga här på Gotland. Swedbank har, tillsammans med andra gotländska företag, möjliggjort för 235 gotländska ungdomar att få en praktikplats och hälften av dessa har resulterat i riktiga jobb!

Endre är en av Gotlands 92 socknar där vi ser möjligheter att ta vara på kraften som finns i socknarna, samt hylla alla eldsjälar och entreprenörer som finns runt om på ön. Därför har vi skapat dagen "92 möjligheter" som vi arrangerar tillsammans med likasinnade partners som också vill vara med och påverka Gotlands utveckling framåt. Läs gärna mer på www.92mojligheter.se.

Detta, tillsammans med en massa andra engagemang för Gotland, gör att vi inte bara är en bank. Vi är en kraft för att utveckla platsen vi bor och verkar på – Gotland! Vill du kombinera det med ett bra erbjudande för din bankaffär så är du varmt välkommen att höra av dig till oss på gotland@swedbank.se.

**Vi tror på Endre som socken och innebandylag.
Vi ser 92 möjligheter på Gotland!**



Vi träffas på Munkkällaren!

► **Grill & Tapas 160 kr**
Fredagar 17-21

► **A la Carte & Pubmeny**

► **"Glade Prisar" på mat & dryck**
Ons-tors 18-02, fre 17-24, lör 18-24

► **Nattklubb öppet till 03:00**
Fre-lör. Alla 40+are fri entré före 01.00



www.munkkallaren.se

österbyväg 28, 621 41 Visby 0498-259990. info@osterby.nu www.osterby.nu

Välkommen till Österby
Byggnadsvård & Byggbutik
PÅ ÖSTERBY HANDELS & INDUSTRIOMRÅDE



Drömmen om ett genuint hem börjar hos oss...

 **österby** byggnadsvård & byggbutik 

Gotlands Åkericentral AB
– specialist på transport och entreprenad
och självklart supporter av Endre IF

Heja Endre IF – vi håller på er!



www.gotlandakeri.se

0498-28 28 00

Ny röst med nya idéer

SABBES SYSTEM

Hon gillar inte att förlora, inte i någonting.
Tärningar flyger om hon förlorar i Yatzy.
Som spelare var Sabina Wedberg het och uttrycksfull.

Tränaren Sabina har slipat bort de häftigaste känslouttrycken.

– Man blir väl lite klokare med åldern, jag har hittat en bättre balans i hur mitt engagemang tar sig uttryck, säger hon.

Sabina Wedberg representerar en ledarstil som inte slösar med tiden. "Är man på träning är man där för att träna, inte för att bli 1,5 timme äldre", säger hon.

Hon kom till Visby och Endre IF för 15 år sedan för att spela innebandy. Landade i januari, möttes av den sedvanligt varma Endre IF-famnen, var med och spelade upp laget från division I till

Elitserien och gjorde 262 matcher och nio säsonger i Svenska Superligan (SSL) innan ryggen för fem år sedan började krångla och hon la av.

När Harald Hoffman och Göran Nährström avslutade sitt engagemang i klubbens sportkommitté tog hon en plats där. Hon har också jobbat som tränare i ungdomsleden.

Klubben tar hand om spelarna – spelarna tar hand om klubben. Ett arv

som Sabina tar med sig in i ledarrollen som huvudtränare.

– Det bara finns, jag tänker inte ens på det. Trygghet är viktigt för att spelaren ska hitta sin roll i gruppen. Man ska våga fråga och ta plats och till och med misslyckas.

Hur ser du på rutin kontra ålder när du tar ut ditt lag?

– De bästa ska spela, oavsett ålder. Möjligen att jag inför en avgörande kvartsfinal låter spelarens rutin spela större roll än spelarens ålder om det skulle handla om två jämnbra spelare.

Hon har gått alla tränarutbildningar utom den sista, elittränarutbildningen.

Hur skulle du säga att du är som ledare och pedagog?

– Tydlig brukar jag få höra. Klart jag kommer göra misstag

SABINA WEDBERG

Ålder: 39 år

Position: Huvudtränare

Lyssnar helst på: Lars Winnerbäck

Tittar helst på: Netflix, en favorit är serien Suits

Läser helst: Deckare

Mat jag vill bjuda på: Gillar att laga mat, gärna tapas. Favoriter är gambas och spansk tortilla.



men jag har lärt mig under åren som spelare att ord är viktiga. Jag är rak och tydlig, det blir lättast så.

Hur ser din spelidé ut?

– Endre IF har spelat efter en 2-2-1-uppställning, nu kommer vi spela 2-1-2 så vi kan möta motståndarna lite högre upp. Jag vill att vi vänder spelet snabbare och kommer till snabbare avslut. Vi har ett spelarmaterial som passar, min ambition är att hitta tre femor som alla kan gå in och göra skillnad.

Hur är du som matchcoach?

– Svårt att svara på innan jag varit i skarpt läge, jag vill tro att jag har lätt för att se när det behövs göra förändringar.

Är du nöjd med hur truppen ser ut?

– Jättenöjd. Vi har många duktiga spelare i våra junior- och U-lag som ska få möjlighet att vara med och träna. Endre IF brukar vara bra på att ta upp egna spelare i A-laget.

Vilka krav ställer du på truppen?

– Att de utifrån sina förutsättningar alltid ger 100 procent. Jag accepterar inte surt och grinigt, allt du gör påverkar andra. Just nu längtar jag efter första matchen.

– Är man på träning är man där för att träna, inte för att bli 1,5 timme äldre

Sabina Wedberg

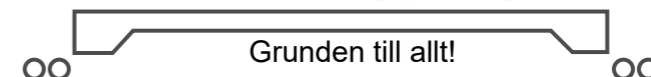
Text & foto: Roger Björkman



STOLT SPONSOR AV ENDRE IF!

HULTGRENS

Mark & Anläggning AB



Vi är din partner inom mark och anläggning för både företag och privatpersoner över hela Gotland.



Färdig ritning eller bara en idé?

Kontakta oss!

Tala med oss när det gäller:

- Tomtplanering och husgrunder
- Avlopp och dränering
- Betongarbeten
- Stängsel
- Sten- och plattläggning
- Kabelgrävning
- Vägbyggen m.m.
- Vi kan även sälja och leverera matjord, grus och makadam



lfgotland.se

Med hjärta för Gotland

Vi vill göra det möjligt för fler att ha en aktiv fritid. Därför stöttar vi bland annat idrottsrörelsen på Gotland.

Fysisk aktivitet har positiv effekt på både kropp och sinne. Genom att röra på oss blir våra kroppar mer hållbara, starka och friska. Rörelse frigör endorfiner som gör oss glada och även minnet, inlärnings- och koncentrationsförmågan förbättras. Dessutom skapar idrotten gemenskap och möten med nya människor.

En aktiv fritid ger hälsosamma gotlänningar. God hälsa ökar känslan av trygghet – och det gillar vi på Länsförsäkringar Gotland!

Länsförsäkringar  **Gotland**

VI SPONSRAR GOTLÄNSK IDROTT



KIBBAS
SNICKARSERVICE AB

Samarbetspartners till Endre IF:s ungdomsverksamhet

- Destination Gotland AB
- GEAB
- Gotlandsbyggen AB
- Länsförsäkringar Gotland
- Sweprod Graphics AB
- XL Bygg K.G. Ahlqvist AB
- Axel Communication
- Coop Gotland
- Coop Klintehamn
- Eklunds Vent & Plåt
- Fole Redovisning AB
- Follingbo Trädgård AB
- Föreningen Skarphäll City
- Garage1
- Gideon Persson AB
- Gotland Gokart AB
- Grant Thornton Gotland
- InControls Building Automation AB
- Joda Bar & Kök
- Kallum Event AB
- Kenova AB
- Lars Ekelund Bygg & Målerikonsult AB
- Majas Gotlandssockar
- Martell Väg & Anläggning AB
- Mäklarhuset Gotland
- Nordic NDT AB
- Per-Olof Ekstrand
- Perssons Buss i Visby AB
- RingUp/Effekom
- RP Mold AB
- Soluno BC AB
- Stora Tollby Trädgård AB
- Sudersand Resort
- Superior Living Gotland AB
- TEG AB
- Translyft Åkeri på Gotland
- Träningsboxen Visby
- Visby Färgcenter AB
- Ösarve 225
- Din Gröna Frisör
- HH Parmér AB
- LA Utbildning AB
- LB Spannmål AB
- Stora Tollby Gård AB
- Suderviljan ek. förening
- Visby Läs & Nyckeltjänst
- Åkerbloms Gård AB

LAGBYGGARNA



Endre IF är en elitförening som säsong efter säsong utmanar om de främsta placeringarna i SSL. Utan ett fungerande ekosystem som tar hand om spelare såväl som ledare blir verksamheten inte hållbar. Bredd behöver inte sätta stopp för spets.

– Jag tycker inte ekvationen bredd kontra elit behöver vara svår. Här får alla vara med, är man tillräckligt bra får man träna med A-laget och är man tillräckligt bra där får man spela matcher, säger Anna Jakobsson.

Endre IF har en stolt tradition av att ta hand om sina spelare och ledare. Breddverksamheten är bredare än någonsin, ett resultat av att klubben för några år sedan skiftade kurs. Richard Andersson, ursprungligen från Växjö, flyttade 2008 till Gotland. I dag är han tillsammans med tre andra föräldrar ledare för det i fjol nystartade Flickor 12-laget.

– Vi har ungefär tjugo tjejer som tränar och har kul. Vi är ett riktigt bra gäng, alla är engagerade, vi har ännu inte spelat några matcher men det kommer. Det verkar finnas en tävlingsnerv i dem. Vi vill ge tjejerna något roligt att göra tillsammans, säger han.

Anna och Richard är bra exempel på hur Endre IF:s förmåga att välkomna och behålla spelare och ledare. Anna har alltid älskat att träna. Hon älskar fortfarande att träna – och hon brin-

ner för att sprida sin glöd i klubben hon upplevt så mycket i. En världsstjärna på sin tid, som sedan hon slutade 2016 funnits med i organisationen som ledare, tränare och målinriktat föredöme. I år kliver hon in i en ny roll. – Jag kommer jobba som mentor för tränarna i U-laget, det juniorallsvenska laget och akademilaget, säger hon. Det är en ny post, mycket är upp till mig att forma rollen och visa att det fungerar.

Anna kommer ha regelbundna träffar för att utbyta erfarenheter, bolla frågor och diskutera utvecklingsvägar med tränarna. – Allt från säsongsplanering, förslag till innehåll på träningar, kontakten med A-laget, hur kan vi lära oss av varandra och samarbeta. Jag ska inte tala om för någon hur de ska göra, jag ska mer samordna tränarna och deras erfarenheter.

Hur ser din ambition ut?
– Det ska vara enkelt som tränare att få hjälp av den stora kunskap och erfarenhet som finns inom klubben. Alla blir bättre av att jobba tillsammans.

Om du haft Richard i din mentorgrupp, vad skulle du säga till honom?
– Egentligen samma som jag säger till alla andra – innebandy måste vara kul, det är det viktigaste. Här blir ingen bortvald, aldrig någonsin. Och ju fler bollar per spelare desto mer utvecklande.

Har ni tillräckligt med utbildade tränare?

– Endre IF är bra på att erbjuda ledarskapsutbildningar, är man sugen på att utvecklas som ledare är Endre en bra förening att söka sig till. Man behöver inte vara bra på innebandy, det lär man sig på vägen.

Richard beskriver den första F12-säsongen som en provsäsong med öppna träningar dit intresserade tjejer kommit för att testa. – De får låna klubbor och glasögon. Vill de fortsätta blir de medlemmar och de allra flesta har gått med i klubben.

Ledarstaben runt F12-laget består av föräldrar. Men i praktiken är ledar-engagemanget större än så. – Även de föräldrar som inte är med som ledare är väldigt positiva och har blivit en viktig del av gruppen, säger Richard. Tanken är att vi också ska ha två A-lagsspelare knutna till laget som hjälper till lite då och då.

Får du vad du behöver av Endre IF för att leda F12-tjejerna?

– Jag är supernöjd. Kan inte tänka mig en bättre förening. Jag hade höga förväntningar när jag klev in i det här men de har blivit överträffade. Jag känner mig välkommen, det finns inga konstigheter. Jag har haft tusen frågor och det finns alltid någon som kan svara.

Text & foto: Roger Björkman



ENDRE IF presenterar stolt

A-LAGSTRUPPEN 19/20



1

Frida Görtz

FÖDD
1994

MODERKLUBB
Tyresö Trollbäcken IBK

PERSONLIG SPONSOR

Blåeld Fastighetsaktiebolag

10

Stephanie Boberg

FÖDD
1994

MODERKLUBB
Höganäs IBF

PERSONLIG SPONSOR

GOTLANDS BYGGEN AB

94

Thea Kristine Ekholt

FÖDD
1994

MODERKLUBB
Slevik IBK

PERSONLIG SPONSOR

ICA Wisborg

12

Ellen Bäckstedt

FÖDD
1999

MODERKLUBB
Färjestadens IBK

PERSONLIG SPONSOR

XI KG AHLQVIST

4

Tove Sandelin

FÖDD
2001

MODERKLUBB
Endre IF

PERSONLIG SPONSOR

Fole Redovisning AB

13

Anna Moberg

FÖDD
1993

MODERKLUBB
Lagan IBK

PERSONLIG SPONSOR

Ö BYGGEN

7

Terese Ahlqvist

FÖDD
1993

MODERKLUBB
Listonhill IBK

PERSONLIG SPONSOR

Janstis SVETS & MEK

16

Wilma Johansson

FÖDD
2000

MODERKLUBB
IBK Luleå

PERSONLIG SPONSOR

Fjaugen

9

Linnea Wallgren

FÖDD
1994

MODERKLUBB
Grums IBK

PERSONLIG SPONSOR

CIRCLE K Visby Söder

20

Anna Karlsson

FÖDD
1995

MODERKLUBB
IFK Gnesta

PERSONLIG SPONSOR

FORIA

27

Sara Steen

FÖDD
1995

MODERKLUBB
Endre IF

PERSONLIG SPONSOR

Länsförsäkringar Gotland

78

Moa Svanström

FÖDD
1997

MODERKLUBB
Hammarängen IF

PERSONLIG SPONSOR

CIRCLE K Visby Norr

59

Stina Ander

FÖDD
1995

MODERKLUBB
Jönköpings IK

PERSONLIG SPONSOR

ICA Atterdags

88

Rebecka Heed Arvidsson

FÖDD
1994

MODERKLUBB
Södertälje Rockets

PERSONLIG SPONSOR

NYBERGS ENTREPRENAD AB

29

Isabella Ström

FÖDD
1995

MODERKLUBB
Njutångers IF

PERSONLIG SPONSOR

Grant Thornton

89

Elin Gabrielsson

FÖDD
1995

MODERKLUBB
Arlanda IBK

PERSONLIG SPONSOR

HULTGRENs Mark & Anläggning AB

53

Elin Roos

FÖDD
1996

MODERKLUBB
FBI Tullinge

PERSONLIG SPONSOR

XN villan

97

Erika Nilsson

FÖDD
1997

MODERKLUBB
Ingelstad IK

PERSONLIG SPONSOR

LjusExpert

71

Maja Liljeroth

FÖDD
1994

MODERKLUBB
Hovshaga IF

PERSONLIG SPONSOR

G

Sabina Wedberg
Huvudtränare

Joakim Sjöstrand
Ass. tränare

Annelie Blixt
Ass. tränare

Tobias Söderberg
Fystränare

Erik Lindberg
Sjukgymnast

Jesper Steen
Materialansvarig



Vill du vara med?

Du som vill arbeta ideellt med oss i Endre IF, kontakta evenemang@endreif.se

Det finns olika arbetsuppgifter beroende på vad du är intresserad av.

Välkommen till oss!

– Jag får fortfarande puls när det är match

Camilla Wahlström

Det spelar ingen roll om du är en tidigare stjärnspelar eller hitflyttad Tyresöbo med rötterna i Jämtland. Endrehjärtat är lika starkt. Möt Camilla Wahlström, 31 år, under åtta år en av nyckelspelarna i Endre IF och Eric A Klosterdal, 64, eldsjäl och ideella kraftpaket.

IDEELLA KRAFTPAKET

IDEELLT ENGAGEMANG är en förutsättning för svensk idrott, rörelsen stannar om inte passionerade, frivilliga och uppoffrande människor lägger ner tid och kraft för sin förening. Endre IF:s ideella för många är urstark, den springer ur en självklar vilja att ställa upp för det svartgula klubbmärket. Ett varmt hjärta som visat sig vara både välkomnande och smittsamt.

ERIC A KLOSTERDAL flyttade till Gotland 2016 från Täby och har under två säsonger varit en del av Endres IF:s frivilliga ideella kapital. – Jag följde Endre IF redan när jag bodde i Täby, jag gillade hur allt startade som en liten klubb och sen växte till en av landets bästa föreningar, säger han.

När han landat på Gotland tog han kontakt med ett flertal föreningar och undrade om han kunde hjälpa till. Bara Endre IF svarade. – Jag träffade dem och sen var det igång. Jag gillar att grunden i det svenska idrottskollektivet så tydligt lever i Endre IF. Det finns en stark själ i klubben, de tar hand om alla på ett fantastiskt sätt.

Han säljer biljetter, ibland är han ansvarig för insläppet tillsammans med sammanlagt fyra andra personer i den frivilliga staben. Under säsong är han vid arenan klockan 11.00 om matchen börjar 13.00. Redan i dörren vill Eric ge besökarna en bra matchstart.

Vad gör du för att ge publiken ett bra mottagande?

– Mitt beteende, jag hälsar dem välkomna. Jag är alltid glad, det kostar ingenting att vara glad och trevlig. Jag känner att jag gör en insats. Inte minst för ungdomen som är så viktig. Och jag får mycket vänlighet tillbaka.

CAMILLA WAHLSTRÖM kom till Gotland 2007 och har spelat med några av de bästa – Emma Järlö, Maria och Anna Jakobsson, Sara Anteryd, Anete Seina, listan kan göras lång. – Allt kändes så självklart från början. Det är många spelare som kommit hit och blivit kvar, det är ett betyg som säger allt om klubbens förmåga att ta hand om oss, säger hon.

Camilla, har du ett Endrehjärta?

– Ja det skulle jag verkligen säga. Från dag ett när jag började spela här har jag känt mig välkommen. Jag såg det brinnande engagemang som fanns i allt från de som jobbade runt laget till publiken och sponsorer, det var starkt.

Camilla tvingades till ett uppehåll på grund av en knäskada och gjorde ett försök att komma tillbaka, men fick inte till det riktigt. Hon klev av laget – men inte föreningen.

– Jag känner en stolthet och lojalitet för klubben. Man slutar aldrig kämpa, ingenting är omöjligt. Jag har fått en fantastisk chans att ge igen något samtidigt som jag kan hjälpa till, säger hon.

Under en period var hon styrketränare för tjejerna, i dag sköter hon matchklockan.

– Jag får fortfarande puls när det är match. Jag är förmodligen mer nervös än tjejerna.

Vad ger det dig att vara en del av Endre IF?

– Min del är ganska liten men kan jag hjälpa till och ge något tillbaka till alla de människor som lagt ner så mycket tid och engagemang i mej genom åren känns det bra.

Text & foto: Roger Björkman

Maximal gemenskap

Maximal Gemenskap är vårt sätt att hjälpa till att skapa bättre förutsättningar. Att vi engagerar oss i bra saker, saker som gör skillnad. För våra kunder, medarbetare och vårt samhälle.

Vi arbetar med lokala producenter för att stärka och växa utbudet av Gotländska råvaror och produkter. Vi sponsrar evenemang som vi tycker ger något extra till ön. Och våra partnerskap med idrottsföreningar blir en förlängd arm som arbetar mot mobbning och bidrar till att vända utanförskap till gemenskap.

För alla behöver känna sig som en del av något. Att bli sedd och få en möjlighet att göra sin röst hörd. Visst vill vi att du ska handla hos oss, vi är ju trots allt en butik. Men att jobba för ett långsiktigt samarbete med våra medmänniskor är viktigare. Det är större än Maxi. Det är större än Gotland. Det är viktigt för alla.

Maximal Gemenskap - Alla kan göra något. Det här gör vi.

Vård värd att vänta på. Utan hela vänta-biten.

Den som väntar på vård väntar alltid för länge. Hos oss får du snabbt tillgång till en kunnig och serviceinriktad personal som sätter dig i fokus. Vi samarbetar med de flesta försäkringsbolag, så att alla kan komma hit och uppleva sjukvård som den ska vara - utan köer.

privatlakarnavisby.se



BE-GE
Be-Ge Lastbilar AB

Visby
Lundbygatan 3B
Tel: 0498 - 691 450 web: lb.be-ge.se

NU SPIKAR VI IGEN BUREN!



TACK FÖR ATT VI FÅR HJÄLPA TILL!

XL BYGG KG AHLQVIST
En riktig bygghandel

Mån - fre 7-18, lördag 10-14.
Verkstadsgatan 4, Skarphäll
Telefon 0498 218035
www.xlbygg.se/kgahlqvist



Vi bygger Gotland! jabs.se

JÄRN AB SÖDERTORG
VISBY
SÖDERCENTRUM KUNSKAP PÅ KÖPET



Snicken Visby och Slite
mån-fre 07-18, lör 10-13

Snicken Klintehamn
mån-fre 07-17

Järn AB Södertorg
mån-fre 07-18, lör 10-13



Mer än du tror.



FÖRENINGSLIVET PÅ ÖN ÄR VIKTIGT

Därför har vi valt att sponsra
Endre IF och flera andra
gotländska idrottsföreningar.

**HANDLA DINA NYA
MÖBLER LOKALT HOS OSS
PÅ TOFTA MÖBEL**

VÄLKOMNA

Göran och Annelie med personal

Hitta
inspiration
på vår hemsida
toftamobel.se

Kvällsöppet
Onsdagar
till kl. 20.00



Toftavägen 260, 622 65 Gotlands Tofta. Tel 0498-26 50 05 www.toftamobel.se
Öppettider: Mån-Tis 10:00-18:00, Ons 10:00-20:00, Tors-Fre 10:00-18:00, Lör 10:00-14:00.





SPELSHEMA 19/20

Välkommen till säsongens matcher i ICA Maxi Arena!
Biljetter finns att köpa på endreif.se/biljetter

DATUM	TID	HEMMALAG	BORTALAG	ARENA
2019-09-21	14:00	Västerås Rönnby IBK	Endre IF	Bombardier Arena A
2019-09-29	13:00	Endre IF	Pixbo Wallenstam IBK	ICA Maxi Arena
2019-10-04	19:00	Nacka Wallenstam IBK	Endre IF	Ormingehallen
2019-10-06	13:00	Endre IF	Karlstad IBF	ICA Maxi Arena
2019-10-13	13:00	Endre IF	Jönköpings IK	ICA Maxi Arena
2019-10-27	12:00	KAIS Mora IF	Endre IF	Idre Fjäll Arena
2019-11-03	13:00	Endre IF	IKSU	ICA Maxi Arena
2019-11-08	19:00	Malmö FBC	Endre IF	Baltiska Hallen A
2019-11-17	13:00	Endre IF	Warberg IC	ICA Maxi Arena
2019-11-22	19:00	Endre IF	Täby FC IBK	ICA Maxi Arena
2019-11-24	12:30	IBK Dalen	Endre IF	Umeå Energi Arena
2019-12-22	13:00	Endre IF	Skoghalls IBK	ICA Maxi Arena
2019-12-29	17:00	IK Sirius FBC	Endre IF	IFU Arena A
2020-01-06	13:00	Endre IF	Västerås Rönnby IBK	ICA Maxi Arena
2020-01-11	15:00	Pixbo Wallenstam IBK	Endre IF	Wallenstamhallen
2020-01-17	19:00	Endre IF	Nacka Wallenstam IBK	ICA Maxi Arena
2020-01-19	13:00	Karlstad IBF	Endre IF	Colorama Arena
2020-01-26	14:00	Jönköpings IK	Endre IF	Arenan - Jönköpings Idrottshus
2020-02-09	13:00	Endre IF	KAIS Mora IF	ICA Maxi Arena
2020-02-16	15:30	IKSU	Endre IF	IKSU Sport
2020-02-21	19:00	Endre IF	Malmö FBC	ICA Maxi Arena
2020-02-29	14:00	Warberg IC	Endre IF	Sparbanken Wictory Center, Salmingsplanen
2020-03-06	19:00	Täby FC IBK	Endre IF	Hägerneholms hallen
2020-03-08	13:00	Endre IF	IBK Dalen	ICA Maxi Arena
2020-03-14	17:00	Skoghalls IBK	Endre IF	Hammarö Arena
2020-03-21	15:00	Endre IF	IK Sirius FBC	ICA Maxi Arena

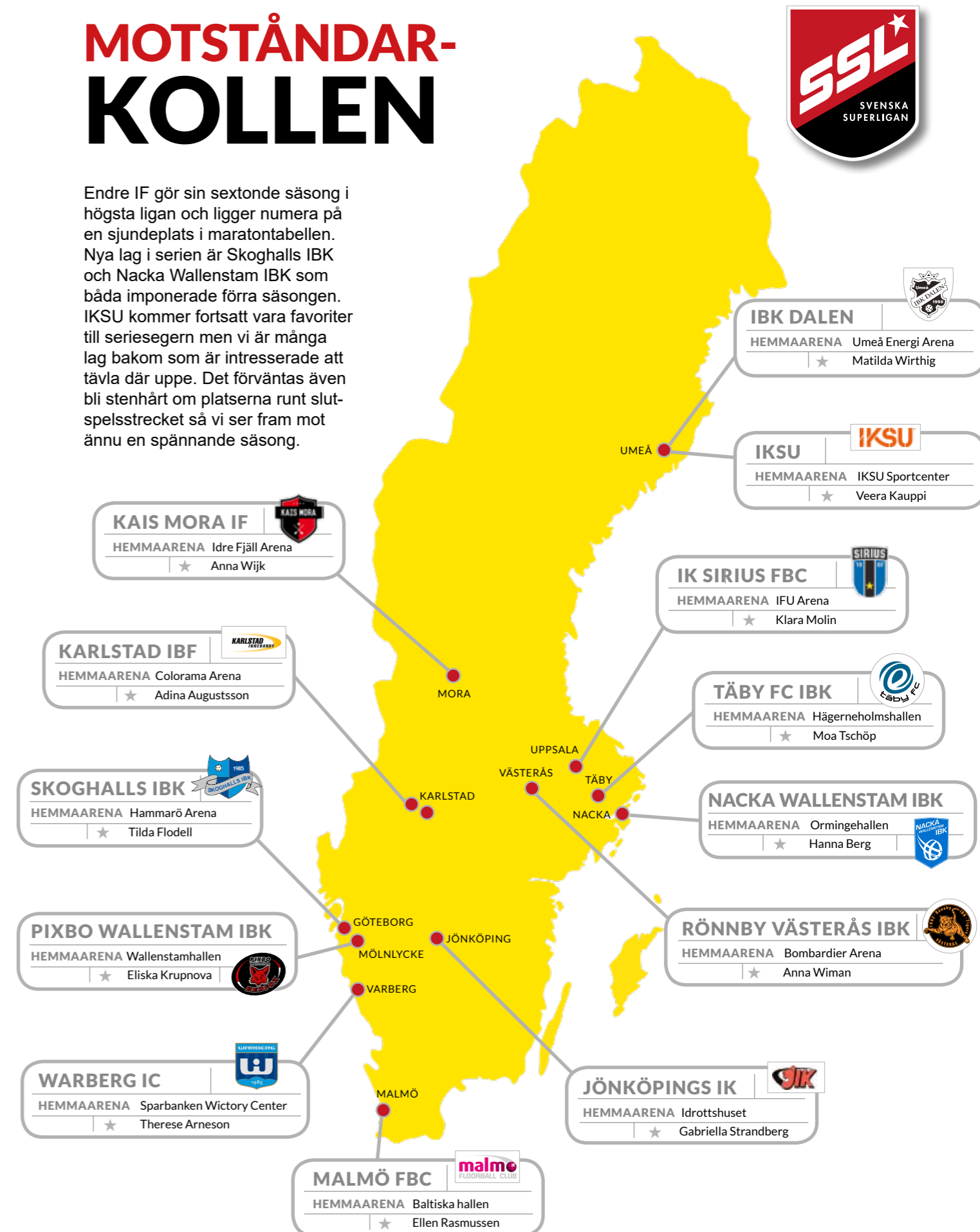
Ändringar i spelschemat kan förekomma. Följ @endreif på Facebook, Twitter och Instagram för senaste nytt.

Slutspelet spelas 26 mars – 25 april. Kvarts- och semifinaler spelas i bäst av 5 matcher där det högst placerade laget i serien spelar hemma i match 1, 3 och 5.

SM-finalen spelas i Globen lördagen den 25 april.
För biljetthinformation, gå in på smfinal.se

MOTSTÅNDAR-KOLLEN

Endre IF gör sin sextonde säsong i högsta ligan och ligger numera på en sjundeplats i maratontabellen. Nya lag i serien är Skoghalls IBK och Nacka Wallenstam IBK som båda imponerade förra säsongen. IKSU kommer fortsatt vara favoriter till seriesegern men vi är många lag bakom som är intresserade att tävla där uppe. Det förväntas även bli stenhårt om platserna runt slutspelsstreckret så vi ser fram mot ännu en spännande säsong.



Vi satsar på Gotland och gotländsk idrott

Vi på ICA Supermarket Atterdags vill vara med och göra skillnad och vara en god kraft i samhället.

Var med och må bra

Öppet 7-22
alla dagar

Tel. 0498-247080. www.atterdags.se

ICA
Supermarket
Atterdags

SweProd
GRAPHICS

VI ÄR ALLTID PÅ JAKT
EFTER NYA DRIVNA TALANGER

ÄR DET DU?



HÖR AV DIG TILL OSS VIA JOBB@SWEPROD.SE

Träning ska vara en upplevelse!
Härligt - Roligt - Svettigt



Form
GOTLAND

www.formgotland.se • 0498 - 65 22 40



FRÅGOR
& SVAR

Vi frågade fyra profiler i Endre IF om deras FÖRVÄNTNINGAR INFÖR SÄSONGEN



Henrik
Broén



Jesper
Steen



Olivia
Ruthström



Heikki
Koivumäki

1. Vad är din roll i Endre IF?

Jag är nyinvald ledamot i styrelsen och har även en roll som sammankallande i föreningens sportkommitté. Jag har inte så mycket erfarenhet av innebandy men tycker det är spännande att kunna få bidra.

Jag är för andra säsongen i rad materialansvarig i Endre IF:s A-lag och är även storebror till Sara Steen.

Jag är från och med den här säsongen 19/20 tränare för Endres IF:s Jas-lag.

Jag och min fru är hängivna, trogna och lite småtokiga supporters sedan väldigt länge!

2. Varför ska publiken komma och se på Endre IF i år?

Det kommer att bli riktigt roliga och spännande matcher med många starka spelare. Räkna med underhållning på högsta nivå!

För jag tror att det nya spelsystemet kommer passa årets spelartrupp, där tre spännande nyförvärv finns med samt Sabina Wedberg som ny huvudtränare.

De har många skickliga spelare som är roliga att titta på, och jag tror att de kommer bjuda på ett mer aggressivt spel som gör att det kommer bli fler mål framåt, vilket är kul att se.

Publiken får se på högklassig innebandy. Man får uppleva härlig stämning, fantastiskt arrangemang och fantastisk underhållning, både i spel och mellan perioderna.

3. Vad tycker du om Endre IF's ungdomsverksamhet?

Endre har skapat en fantastisk kultur där kamratskap, gemenskap och laganda är det primära med fantastiskt engagerade ledare som gör allt för att ungdomarna skall utvecklas och ha kul tillsammans.

Det finns en tydlig plan och stark ambition ifrån förening där man vill utveckla i egna leden för att det skall nå en plats i föreningens SSL lag. Kul att många före detta SSL spelare går in som ungdomstränare när de lagt klubban på hyllan.

För mig som nu är lite insatt i ungdomsverksamheten är det tydligt att man vill satsa på bredden och på att så många som möjligt fortsätter att spela innebandyspelare länge som möjligt. Jag tycker det är ett väldigt viktigt och bra arbete föreningen gör.

Endre IF tar mycket väl hand om sina barn och ungdomar. Verksamheten präglas av respekt, kunskande och härliga människor. En förening som får fram fina egna produkter.

4. Vad är ditt bästa Endre IF minne?

När F-05, där min dotter spelar, vann semi i Floorball CUP i Linköping i våras mot Vendelsö. Vi hade dock en båt att hinna med så vi fick lämna över vinsten till Vendelsö för att hinna hem. Sen gick Vendelsö och vann finalen.

När Endre IF vinner med 4-3 mot Täby i Sudden death säsongen 16/17 och tar kvartsfinalserien till femte avgörande.

Mitt bästa minne är när jag själv spelade och vi vände och vann kvartsfinalserien mot Rönnby på hemmaplan inför ett fullsatt Ica maxi arena.

Det bästa minnet är nog den avgörande kvartsfinalen mot KAIS Mora 2010. Det var som att vinna hela Elitserien.

5. Topp 6 i tabellen och vilka lag åker ur säsongen 19/20?

Oj vad svårt. Nä, jag är för grön för att våga gissa

Topp 6:
1. IKSU
2. Pixbo Wallenstam IBK
3. Endre IF
4. Kais Mora IF
5. Täby FC IBK
6. IK Sirius FBC

Åker ur:
Karlstad IBF
Nacka Wallenstam IBK

Topp 6:
1. IKSU
2. Kais Mora IF
3. Endre IF
4. Pixbo Wallenstam IBK
5. Täby FC IBK
6. IK Sirius FBC

Åker ur:
Karlstad IBF
Nacka Wallenstam IBK

Topp 6:
1. IKSU
2. KAIS Mora IF
3. Täby FC IBK
4. Endre IF
5. Pixbo Wallenstam IBK
6. Västerås Rönnby IBK

Åker ur:
Warberg IC
Nacka Wallenstam IBK

TACK FÖR ATT NI GÖR VÅR VERKSAMHET MÖJLIG!

STOLT HUVUDSPONSOR



SVENSKA SPEL

Kenova



ahlsell

Blåeld Fastighetsaktieföretag



UNIHO



skylt & reklam
gotland



FORIA



stadium



GOTLANDS MEDIA  SPONSRING

SPORTA MED KAMRATER ELLER FÅNGAS AV TEATER?

Sport och kultur är viktigt för samhället och för Gotland. I föreningar hittar du vänner, gemenskap och bygger respekt för allas lika värde, oavsett om du svettas i en idrottshall eller avnjuter en sprakande teaterföreställning. Därför sponsrar vi sport och kultur över hela ön. Vi på Gotlands Media gillar att alla gillar olika.

Läs mer om våra tjänster och produkter på
GOTLANDSMEDIA.SE



LOKALA NYHETER |



KOMMUNIKATION |



BESÖKSNÄRING |



EVENEMANG |



SPONSRING

GOTLANDS  MEDIA